


POZNÁMKY K VÝROBKŮM PSV

- 1/ před výrobou, nebo dodávkou jakéhokoliv prvku je nutné rozměry stavebních otvorů a konstrukcí ověřit dle skutečného provedení stavby
- 2/ případné změny v rozměrech budou konzultovány s investorem a projektantem, úpravy musí být před objednáním odsouhlaseny
- 3/ dodavatel garantuje veškeré technické parametry prvků, včetně jejich tuhostí, prvky musí splňovat statické i bezpečnostní předpisy a požadavky dle ČSN, dodavatel garantuje jejich způsobilost a dodá prohlášení o shodě k jednotlivým konstrukcím
- 4/ kotvení prvků, kotevní materiály a technologie provádění budou garantovány výrobcem (dodavatelem), atypické postupy budou konzultovány s generálním projektantem
- 5/ přesný typ prvků, barevné odstíny, vzhled odsouhlasí investor společně s GP podle konkrétní nabídky dodavatele
- 6/ přesná specifikace kování, zasklení, řešení povrchů, detailů, kotvení, apod. bude upřesněna investorem před realizací nebo dodávkou
- 7/ konstrukční schémata ani ostatní výkresy nenahrazují výrobní (dílenskou) dokumentaci, ta bude dle potřeby zpracována jednotlivými dodavateli a předložena GP k odsouhlasení, resp. bude-li to potřebné, budou předloženy vzorky k odsouhlasení
- 8/ Veškeré zachovávané prvky, které mohou mít návaznost na nové prvky, budou před realizací prací znovu prohlédnuty a budou vyhodnoceny práce dle aktuálního stavu. Rozměry těchto prvků budou před realizací také ověřeny
- 9/ Veškeré práce a úpravy, které nejsou zřejmé z PD budou vždy před realizací konzultovány s GP, případně investorem a dotčenými orgány.
- 10/ V případě upřesnění, doplnění a nesouladu s projektem kontaktujte zpracovatele projektové dokumentace.

Tato dokumentace nenahrazuje dílenskou dokumentaci.

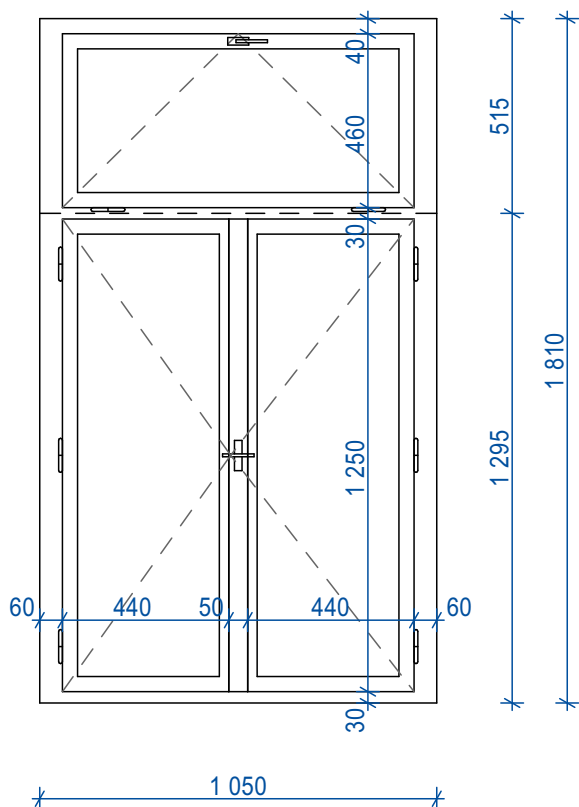
Všechny rozměry je nutno před zahájením výroby ověřit dle skutečnosti!

Povrchová úprava a barevnost bude před zahájením výroby vzorkována a odsouhlasena architektem a investorem.

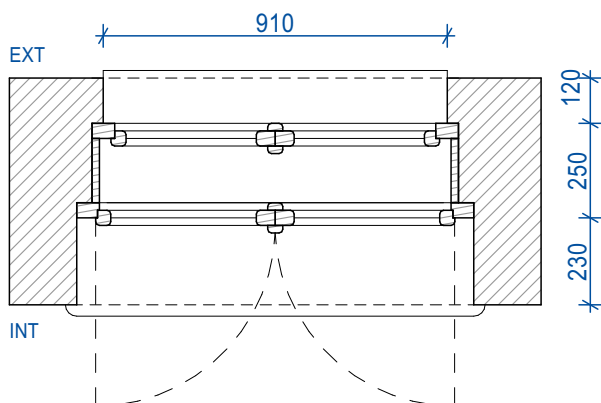
<div>Název stavby:</div> <div>Stavební úpravy domu Dominikánské náměstí 195/11 pro změnu v užívání části stavby</div>		<div>Autor:</div> <div></div> <div>Múčka Veselý architekti s.r.o. IČO: 07587295, Karlova 933/7, Brno, 614 00, office@muckavesely.cz</div>			
<div>Dokument:</div> <div>Tabulka kastlových oken</div>		<div>Č.ZAKÁZKY:</div> <div>001-24</div>	<div>STUPEŇ:</div> <div>DPS</div>	<div>DATUM:</div> <div>08/2024</div>	<div>Č. VÝKRESU:</div> <div>D.1.1.b.120</div>

OKNO KASTLOVÉ - ON 01, ON 03

POHLED Z INTERIÉRU



- OKNO DŘEVĚNÉ KASTLOVÉ, OTEVÍRAVÉ DOVNITŘ
- DĚLENÍ OKNA 1 : 2, VODOROVNÝ POUTEC
- ZASKLENÍ:
VNĚJŠÍ KŘÍDLO - JEDNODUCHÉ SKLO ČIRÉ 4 mm
VNITŘNÍ KŘÍDLO - IZOLAČNÍ DVOJSKLO ČIRÉ TL. 4+4 mm
- KOVÁNÍ: PANTY VÁLEČKOVÉ, BARVA DLE OKNA
ROZVORA LEŠTĚNÁ MOSAZ (VIZ KNIHA STANDARDŮ)
- OTEVÍRÁNÍ NADSVĚTLÍKU - ZÁROVEŇ POMOCÍ ROZPĚRY
- NÁTĚR KRYCÍ, ODSŤÍN BUDE UPŘESNĚN DLE GP
A INVESTORA
(PŘEDPOKLAD VNĚJŠÍ KŘÍDLO ZVENKU BARVA,
OSTATNÍ ČÁSTI LOMENÁ BÍLÁ)
- VNITŘNÍ PARAPET - 1050 x 260 mm, DŘEVĚNÝ,
ZAOBLENÉ OKRAJE, KRYCÍ LAK V BARVĚ OKNA
- VENKOVNÍ PARAPET KL 06
- V MEZIOKENNÍM PROSTORU TEXTILNÍ ROLETA
S RUČNÍM OVLÁDÁNÍM
- 2 KS



Tato dokumentace nenahrazuje dílenskou dokumentaci.
Všechny rozměry je nutno před zahájením výroby ověřit dle skutečnosti!
Povrchová úprava a barevnost bude před zahájením výroby vzorkována a odsouhlasena architektem a investorem.

Název stavby:

**Stavební úpravy domu Dominikánské náměstí
195/11 pro změnu v užívání části stavby**

Dokument:

Okno ON 01, ON 03

Autor:



MÚČKA VESELÝ ARCHITEKTI

Múčka Veselý architekti s.r.o.

IČO: 07587295, Karlova 933/7, Brno, 614 00, office@muckavesely.cz

Č.ZAKÁZKY:

001-24

STUPEŇ:

DPS

DATUM:

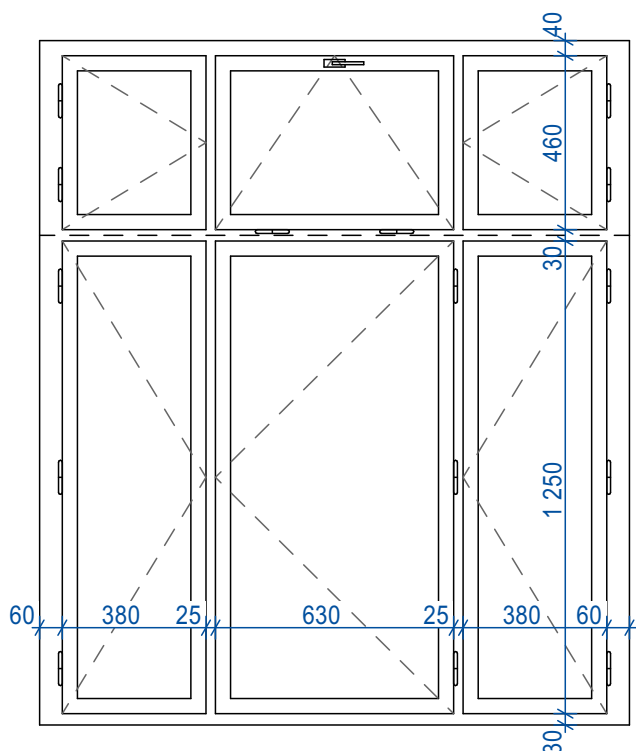
08/2024

Č. VÝKRESU:

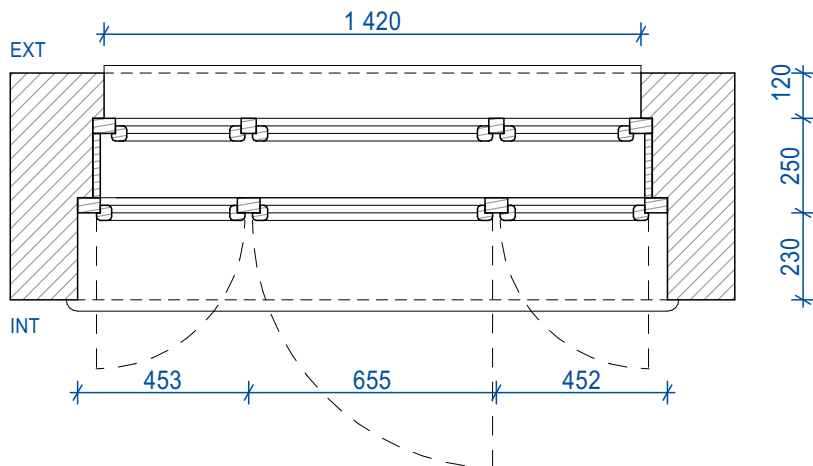
D.1.1.b.120.1

OKNO KASTLOVÉ - OKNO ON 02

POHLED Z INTERIÉRU



- OKNO DŘEVĚNÉ KASTLOVÉ ŠESTIDÍLNÉ, OTEVÍRAVÉ DOVNITŘ
- VODOROVNÝ POUTEC, 2x SVISLÝ SLOUPEK
- ZASKLENÍ:
VNĚJŠÍ KŘÍDLO - JEDNODUCHÉ SKLO ČIRÉ 4 mm
VNITŘNÍ KŘÍDLO - IZOLAČNÍ DVOJSKLO ČIRÉ TL. 4+4 mm
- KOVÁNÍ: PANTY VÁLEČKOVÉ, BARVA DLE OKNA ROZVORA LEŠTĚNÁ MOSAZ (VIZ KNIHA STANDARDŮ)
- OTEVÍRÁNÍ STŘEDNÍ ČÁSTI NADSVĚTLÍKU -
- ŽÁROVEŇ POMOCÍ ROZPĚRY
- NÁTĚR KRYCÍ, ODSÍN BUDE UPŘESNĚN DLE GP A INVESTORA (PŘEDPOKLAD VNĚJŠÍ KŘÍDLO ZVENKU BARVA, OSTATNÍ ČÁSTI LOMENÁ BÍLÁ)
- VNITŘNÍ PARAPET - 1560 x 260 mm, DŘEVĚNÝ, ZAOBLENÉ OKRAJE, KRYCÍ LAK V BARVĚ OKNA
- VENKOVNÍ PARAPET KL 07
- V MEZIOKENNÍM PROSTORU TEXTILNÍ ROLETA S RUČNÍM OVLÁDÁNÍM
- 1 KS



Tato dokumentace nenahrazuje dílenskou dokumentaci.
Všechny rozměry je nutno před zahájením výroby ověřit dle skutečnosti!
Povrchová úprava a barevnost bude před zahájením výroby vzorkována a odsouhlasena architektem a investorem.

Název stavby:

**Stavební úpravy domu Dominikánské náměstí
195/11 pro změnu v užívání části stavby**

Dokument:

Okno ON 02

Autor:



MÚČKA VESELÝ ARCHITEKTI

Múčka Veselý architekti s.r.o.
IČO: 07587295, Karlova 933/7, Brno, 614 00, office@muckavesely.cz

Č. ZAKÁZKY:

001-24

STUPEŇ:

DPS

DATUM:

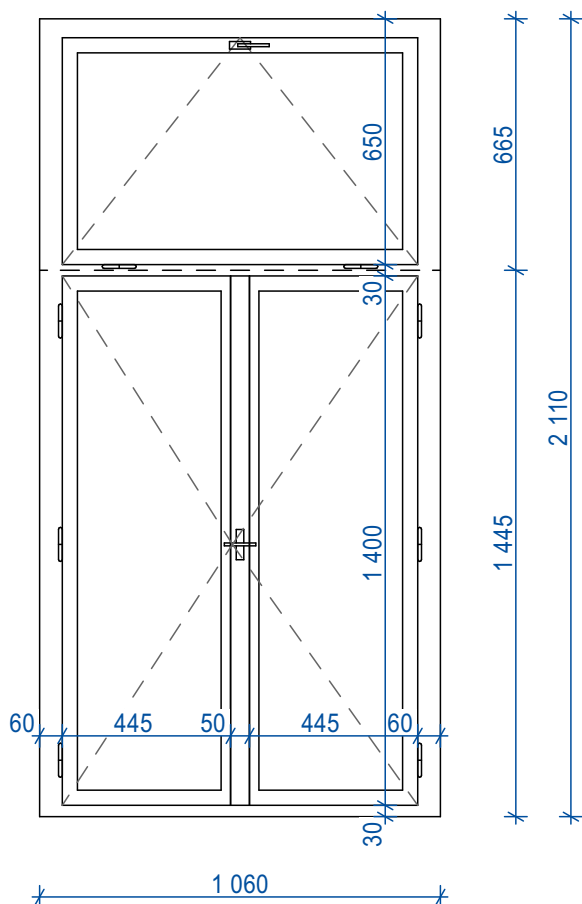
08/2024

Č. VÝKRESU:

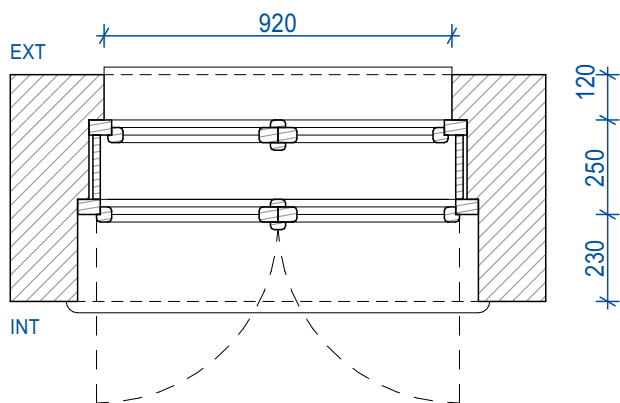
D.1.1.b.120.2

OKNO KASTLOVÉ - OKNO ON 05, ON 09

POHLED Z INTERIÉRU



- OKNO DŘEVĚNÉ KASTLOVÉ, OTEVÍRÁVÉ DOVNITŘ
- DĚLENÍ OKNA 1 : 2, VODOROVNÝ POUTEC
- ZASKLENÍ:
VNĚJŠÍ KŘÍDLO - JEDNODUCHÉ SKLO ČIRÉ 4 mm
VNITŘNÍ KŘÍDLO - IZOLAČNÍ DVOJSKLO ČIRÉ TL. 4+4 mm
- KOVÁNÍ: PANTY VÁLEČKOVÉ, BARVA DLE OKNA
ROZVORA LEŠTĚNÁ MOSAZ (VIZ KNIHA STANDARDŮ)
- OTEVÍRÁNÍ NADSVĚTLÍKU - ŽÁROVEŇ POMOCÍ ROZPĚRY
- NÁTĚR KRYCÍ, ODSŤÍN BUDE UPŘESNĚN DLE GP
A INVESTORA
(PŘEDPOKLAD VNĚJŠÍ KŘÍDLO ZVENKU BARVA,
OSTATNÍ ČÁSTI LOMENÁ BÍLÁ)
- VNITŘNÍ PARAPET - 1050 x 260 mm, DŘEVĚNÝ,
ZAOBLENÉ OKRAJE, KRYCÍ LAK V BARVĚ OKNA
- VENKOVNÍ PARAPET - KL 06
- V MEZIOKENNÍM PROSTORU TEXTILNÍ ROLETA
S RUČNÍM OVLÁDÁNÍM
- 2 KS



Tato dokumentace nenahrazuje dílenskou dokumentaci.
Všechny rozměry je nutno před zahájením výroby ověřit dle skutečnosti!
Povrchová úprava a barevnost bude před zahájením výroby vzorkována a odsouhlasena architektem a investorem.

Název stavby:

**Stavební úpravy domu Dominikánské náměstí
195/11 pro změnu v užívání části stavby**

Dokument:

Okno ON 05, ON 09

Autor:



MÚČKA VESELÝ ARCHITEKTI

Múčka Veselý architekti s.r.o.

IČO: 07587295, Karlova 933/7, Brno, 614 00, office@muckavesely.cz

Č. ZAKÁZKY:

001-24

STUPEŇ:

DPS

DATUM:

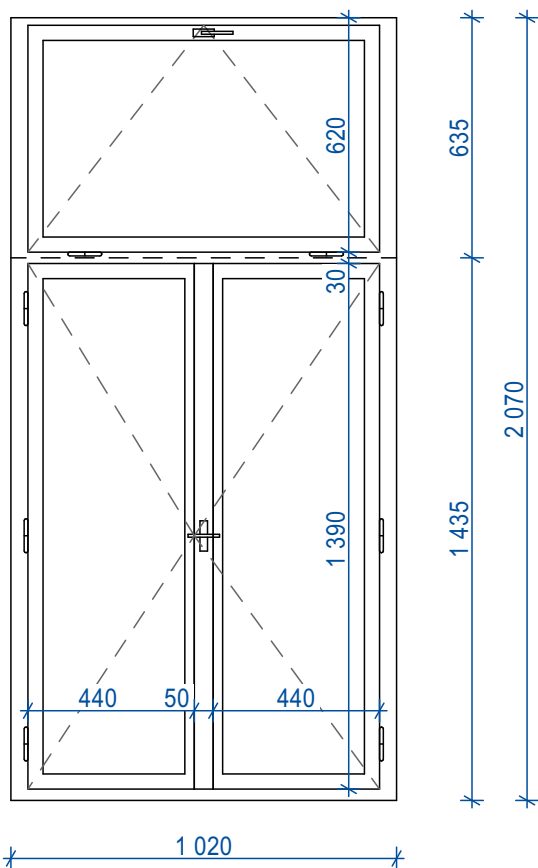
08/2024

Č. VÝKRESU:

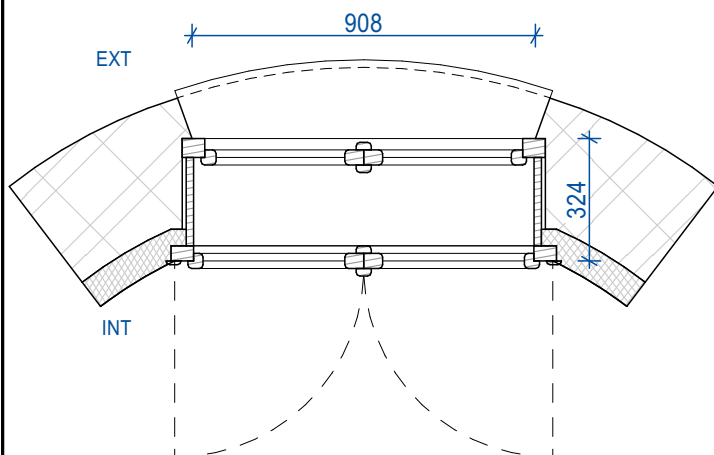
D.1.1.b.120.3

OKNO KASTLOVÉ (ARKÝŘ) - OKNO ON 07, ON 13

POHLED Z INTERIÉRU



- OKNO DŘEVĚNÉ KASTLOVÉ, OTEVÍRAVÉ DOVNITŘ
- DĚLENÍ OKNA 1 : 2, VODOROVNÝ POUTEC
- ZASKLENÍ:
VNĚJŠÍ KŘÍDLO - JEDNODUCHÉ SKLO ČIRÉ 4 mm
VNITŘNÍ KŘÍDLO - IZOLAČNÍ DVOJSKLO ČIRÉ TL. 4+4 mm
- KOVÁNÍ: PANTY VÁLEČKOVÉ, BARVA DLE OKNA
ROZVORA LEŠTĚNÁ MOSAZ (VIZ KNIHA STANDARDŮ)
- OTEVÍRÁNÍ NADSVĚTLÍKU - ZÁROVEŇ POMOCÍ ROZPĚRY
- NÁTĚR KRYCÍ, ODSŤÍN BUDE UPŘESNĚN DLE GP
A INVESTORA
(PŘEDPOKLAD VNĚJŠÍ KŘÍDLO ZVENKU BARVA,
OSTATNÍ ČÁSTI LOMENÁ BÍLÁ)
- BEZ VNITŘNÍHO PARAPETU
- ZE VNITŘ OLÍŠTOVÁNÍ RÁMU OKNA, KRYCÍ LAK V BARVĚ OKNA
- VENKOVNÍ PARAPET - KL 10
- V MEZIOKENNÍM PROSTORU TEXTILNÍ ROLETA
S RUČNÍM OVLÁDÁNÍM
- 2 KS



Tato dokumentace nenahrazuje dílenskou dokumentaci.
Všechny rozměry je nutno před zahájením výroby ověřit dle skutečnosti!
Povrchová úprava a barevnost bude před zahájením výroby vzorkována a odsouhlasena architektem a investorem.

Název stavby:

**Stavební úpravy domu Dominikánské náměstí
195/11 pro změnu v užívání části stavby**

Dokument:

Okno ON 07, ON 13

Autor:



MÚČKA VESELÝ ARCHITEKTI

Múčka Veselý architekti s.r.o.
IČO: 07587285, Karlova 933/7, Brno, 614 00, office@muckavesely.cz

Č. ZAKÁZKY:

001-24

STUPEŇ:

DPS

DATUM:

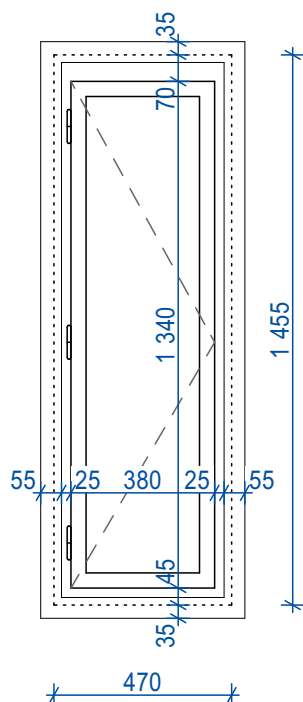
08/2024

Č. VÝKRESU:

D.1.1.b.120.4

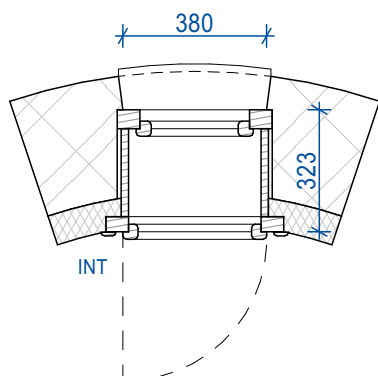
OKNO KASTLOVÉ (ARKÝŘ) - OKNO ON 06, ON 08, ON 12, ON 14

POHLED Z INTERIÉRU



- OKNO DŘEVĚNÉ KASTLOVÉ JEDNOKŘÍDLÉ, OTEVÍRAVÉ DOVNITŘ
- OTEVÍRÁNÍ OKNA: OKNO ON 06, ON 12 - PRAVÉ
OKNO ON 08, ON 14 - LEVÉ
- ZASKLENÍ: VNĚJŠÍ KŘÍDLO - JEDNODUCHÉ SKLO ČIRÉ 4 mm
VNITŘNÍ KŘÍDLO - IZOLAČNÍ DVOJSKLO ČIRÉ TL. 4+4 mm
- KOVÁNÍ: PANTY VÁLEČKOVÉ, BARVA DLE OKNA
ROZVORA LEŠTĚNÁ MOSAZ (VIZ KNIHA STANDARDŮ)
- NÁTĚR KRYCÍ, ODSŤÍN BUDE UPŘESNĚN DLE GP A INVESTORA
(PŘEDPOKLAD VNĚJŠÍ KŘÍDLO ZVENKU BARVA,
OSTATNÍ ČÁSTI LOMENÁ BÍLÁ)
- BEZ VNITŘNÍHO PARAPETU
- ZE VNITŘNÍHO OLIŠTOVÁNÍ RÁMU OKNA, KRYCÍ LAK V BARVĚ OKNA
- VENKOVNÍ PARAPET - KL 09
- V MEZIOKENNÍM PROSTORU TEXTILNÍ ROLETA
S RUČNÍM OVLÁDÁNÍM
- 4 KS

EXT



Tato dokumentace nenahrazuje dílenskou dokumentaci.
Všechny rozměry je nutno před zahájením výroby ověřit dle skutečnosti!
Povrchová úprava a barevnost bude před zahájením výroby vzorkována a odsouhlasena architektem a investorem.

Název stavby:

**Stavební úpravy domu Dominikánské náměstí
195/11 pro změnu v užívání části stavby**

Dokument:

Okno ON 06, ON 08, ON 12, ON 14

Autor:



MÚČKA VESELÝ ARCHITEKTI

Múčka Veselý architekti s.r.o.

IČO: 07587295, Karlova 933/7, Brno, 614 00, office@muckavesely.cz

Č. ZAKÁZKY:

001-24

STUPEŇ:

DPS

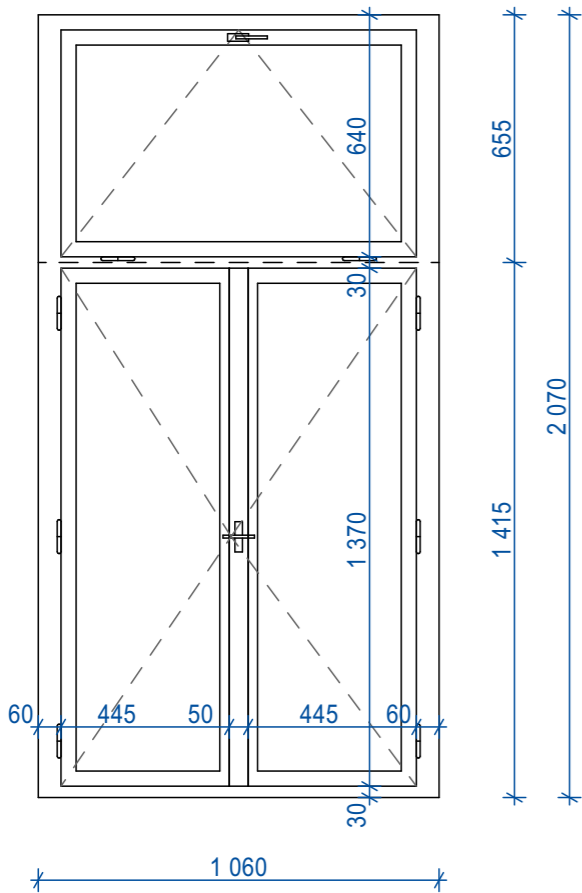
DATUM:

08/2024

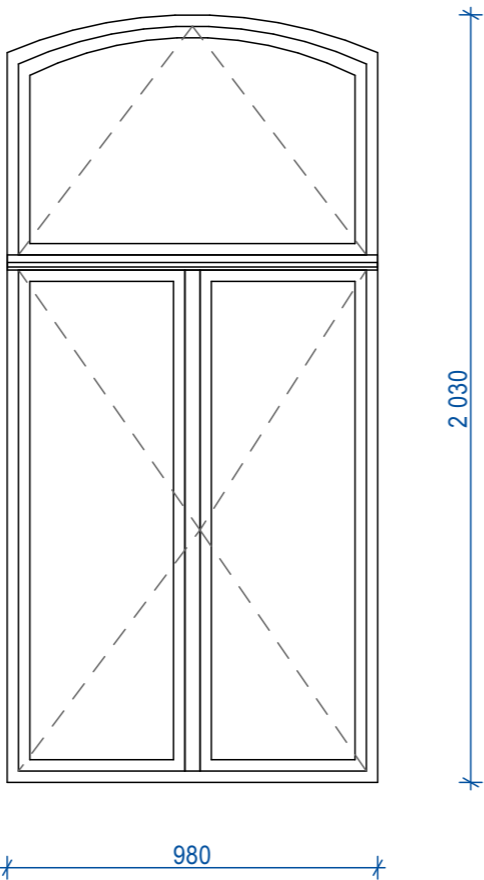
Č. VÝKRESU:

D.1.1.b.120.5

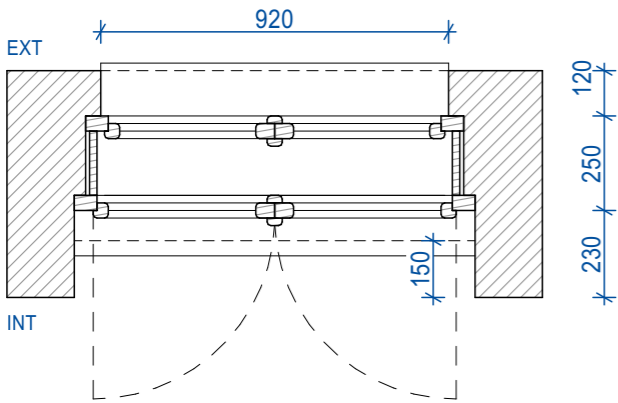
POHLED Z INTERIÉRU



POHLED Z EXTERIÉRU



- OKNO DŘEVĚNÉ KASTLOVÉ, OTEVÍRÁVÉ DOVNITŘ
- DĚLENÍ OKNA 1 : 2, VODOROVNÝ POUTEC
- ZASKLENÍ:
VNĚJŠÍ KŘÍDLO - JEDNODUCHÉ SKLO ČIRÉ 4 mm
VNITŘNÍ KŘÍDLO - IZOLAČNÍ DVOJSKLO ČIRÉ TL. 4+4 mm
- KOVÁNÍ: PANTY VÁLEČKOVÉ, BARVA DLE OKNA
ROZVORA LEŠTĚNÁ MOSAZ (VIZ KNIHA STANDARDŮ)
- OTEVÍRÁNÍ NADSVĚTLÍKU - ZÁROVEŇ POMOCÍ ROZPĚRY
- NÁTĚR KRYCÍ, ODSTÍN BUDE UPŘESNĚN DLE GP A
INVESTORA
(PŘEDPOKLAD VNĚJŠÍ KŘÍDLO ZVENKU BARVA,
OSTATNÍ ČÁSTI LOMENÁ BÍLÁ)
- VNITŘNÍ PARAPET - 1060 x 120 mm, DŘEVĚNÝ,
KRYCÍ LAK V BARVĚ OKNA
- VENKOVNÍ PARAPET - KL 06
- V MEZIOKENNÍM PROSTORU TEXTILNÍ ROLETA
S RUČNÍM OVLÁDÁNÍM
- 2 KS



Tato dokumentace nenahrazuje dílenskou dokumentaci.
Všechny rozměry je nutno před zahájením výroby ověřit dle skutečnosti!
Povrchová úprava a barevnost bude před zahájením výroby vzorkována a odsouhlasena architektem a investorem.

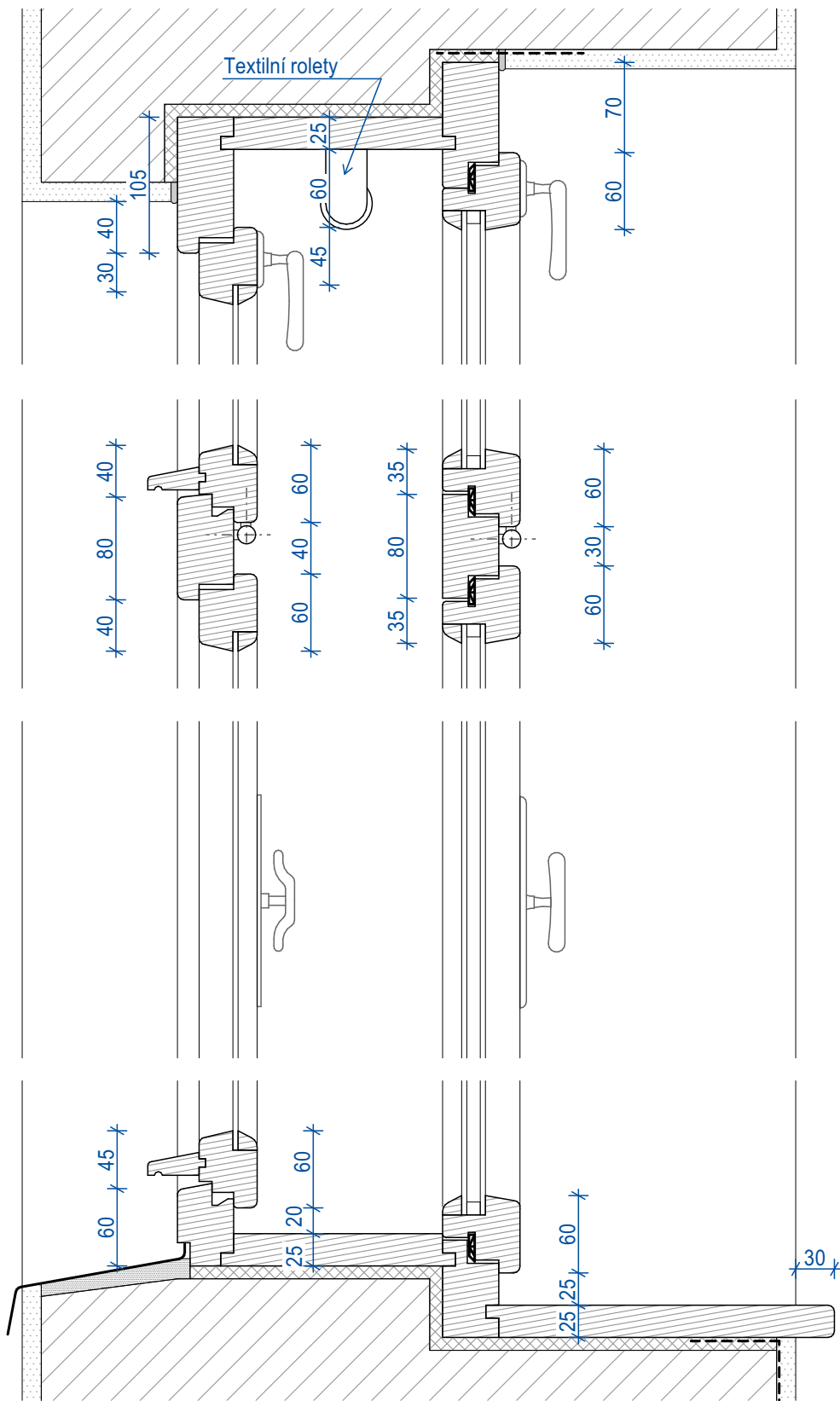
Název stavby:
**Stavební úpravy domu Dominikánské náměstí
195/11 pro změnu v užívání části stavby**

Autor:
MÚČKA VESELÝ ARCHITEKTI
Múčka Veselý architekti s.r.o.
IČO: 07587295, Karlova 933/7, Brno, 614 00, office@muckavesely.cz


Dokument:
Okno ON 11, ON 15

Č.ZAKÁZKY:	STUPEŇ:	DATUM:	Č. VÝKRESU:
001-24	DPS	08/2024	D.1.1.b.120.6

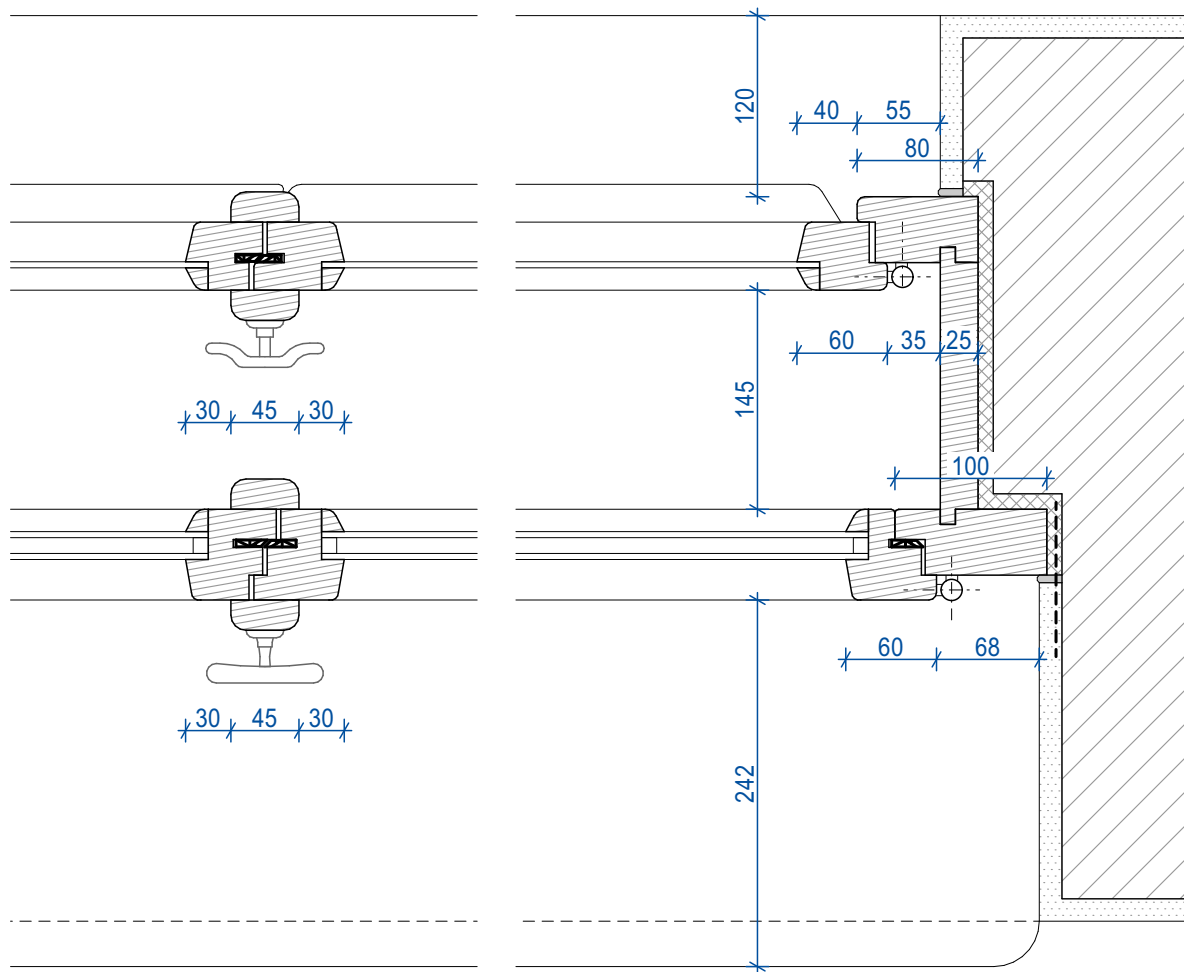
SVISLÝ ŘEZ KASTLOVÝM OKNEM



Tato dokumentace nenahrazuje dílenskou dokumentaci.
Všechny rozměry je nutno před zahájením výroby ověřit dle skutečnosti!
Povrchová úprava a barevnost bude před zahájením výroby vzorkována a odsouhlasena architektem a investorem.

<div>Název stavby:</div> <div>Stavební úpravy domu Dominikánské náměstí 195/11 pro změnu v užívání části stavby</div>		<div>Autor:</div> <div><div>MŮČKA VESELÝ ARCHITEKTI</div><div>Můčka Veselý architekti s.r.o. IČO: 07587295, Karlova 933/7, Brno, 614 00, office@muckavesely.cz</div></div>			
<div>Dokument:</div> <div>Profilace kastlových oken</div>		<div>Č.ZAKÁZKY:</div> <div>001-24</div>	<div>STUPEŇ:</div> <div>DPS</div>	<div>DATUM:</div> <div>08/2024</div>	<div>Č. VÝKRESU:</div> <div>D.1.1.b.120.7</div>

VODOROVNÝ ŘEZ KASTLOVÝM OKNEM



Tato dokumentace nenahrazuje dílenskou dokumentaci.
Všechny rozměry je nutno před zahájením výroby ověřit dle skutečnosti!
Povrchová úprava a barevnost bude před zahájením výroby vzorkována a odsouhlasena architektem a investorem.

Název stavby:

**Stavební úpravy domu Dominikánské náměstí
195/11 pro změnu v užívání části stavby**

Dokument:

Profilace kastlových oken

Autor:



MÚČKA VESELÝ ARCHITEKTI

Múčka Veselý architekti s.r.o.

IČO: 07587295, Karlova 933/7, Brno, 614 00, office@muckavesely.cz

Č.ZAKÁZKY:

001-24

STUPĚŇ:

DPS

DATUM:

08/2024

Č. VÝKRESU:

D.1.1.b.120.8